

MONTAGE- UND GEBRAUCHSANLEITUNG MODELL OD0318 BABOO

© 2018 KURT BEIER & KATI QUINGER



360° Drehfunktion



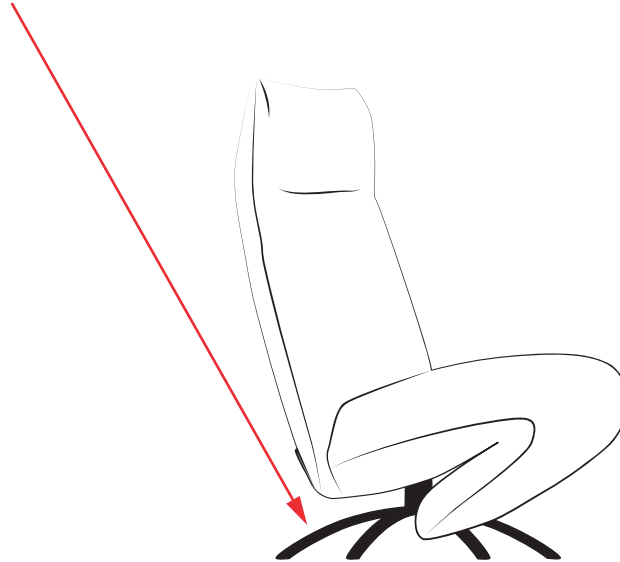
Funktionsrücken- und
Fußklappe, motorisch.
Kopfklappe, manuell



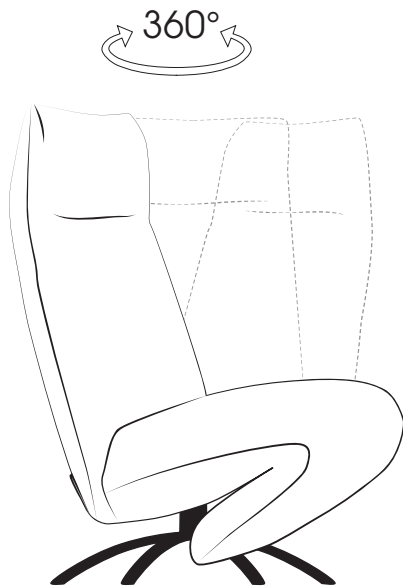
Tasche für Funkfernbedienung

Achtung! Sicherheitshinweis:

Das Kreuzgestell ist über eine Drehspindel mit dem Unterbau verbunden. Beim Transport des Sessels ist es zwingend notwendig, den Sessel am Kreuzgestell anzuheben.



360°-Drehfunktion:



Verstellen der Kopfklappe:

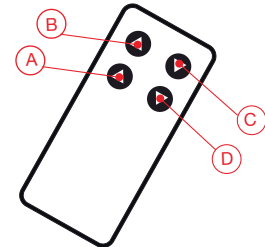
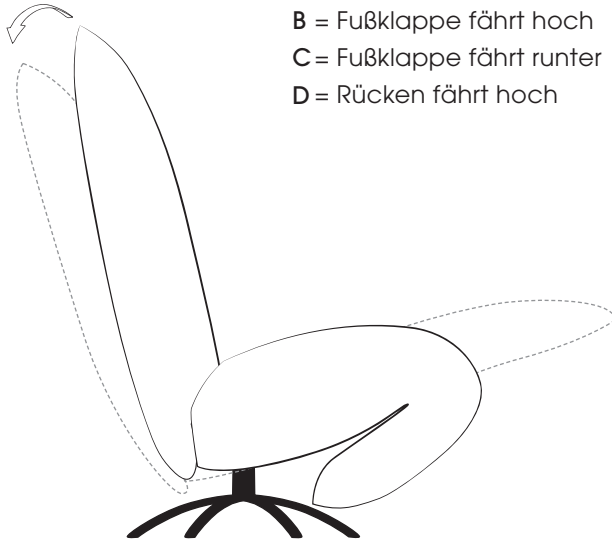
1. Greifen Sie die Kopfklappe von außen und ziehen Sie sie leicht nach innen (auf sich zu) um die gewünschte Position einzustellen.
2. Um in die Nullstellung zu gelangen, ziehen Sie die Kopfklappe leicht über den oberen Punkt hinaus (auf sich zu) und klappen Sie sie bis zur Nullstellung zurück.
3. Aus der Nullstellung können Sie die Kopfklappe wieder in die gewünschte Position einstellen.



Motorische Rücken- und Fußklappenverstellung:

Sitz- und Liegefunktionen: Die einzelnen Sitz- bzw. Liegefunktionen werden über die Fernbedienung bedient.

- A = Rücken fährt nach hinten
- B = Fußklappe fährt hoch
- C = Fußklappe fährt runter
- D = Rücken fährt hoch



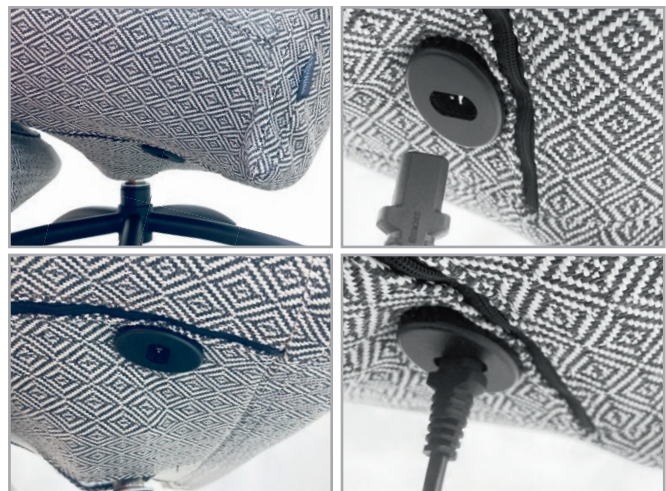
Funkfernbedienung:
Warnung vor magnetischem Feld.

Achtung!

Die Ladebuchse befindet sich immer rechts. (Richtungsbestimmend ist vor dem Sessel stehend).



Ladebuchse,
immer rechts



Motorische Sitzverstellung - Synchronisieren von Sender und Empfänger

Lieferzustand: Bereits synchronisiert!

Stand November 2021



Funkfernbedienung:
Warnung vor magnetischem Feld.

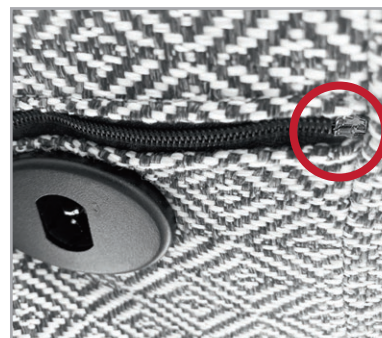
Kurzanleitung, Pairing-Methode:

Sollte eine erneute Inbetriebnahme des Handsenders notwendig sein, muss die Funk-Kommunikation mit der Steuerung / dem Antrieb aufgebaut werden. Hierzu verfahren Sie bitte wie folgt:

Achtung!: Das Möbelstück sollte immer zu zweit angehoben/umgelegt werden!

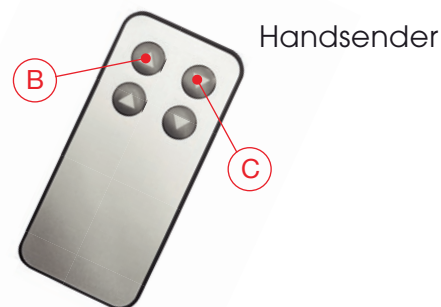


Der Empfänger befindet sich auf der rechten Seite unter dem Bezug. (Richtungsbestimmend ist vor dem Sessel stehend). Kippen Sie den Sessel auf die linke Seite. Verwenden Sie hierbei eine geeignete Unterlage, um Beschädigungen am Bezug oder Fußboden zu vermeiden.



Öffnen Sie den Reißverschluss an der Unterseite des Sessels. Hier befindet sich der Empfänger.

Synchronisieren von Sender und Empfänger:



1. Drücken Sie 2 x die Pairing-Taste **A** am Empfänger bis die LED aufleuchtet. Der Pairing-Prozess ist für die nächsten 10 Sekunden aktiv.
2. Drücken Sie gleichzeitig die Tasten **B** und **C** am Handsender, bis die grüne LED am Empfänger erlischt. Damit ist der Pairing-Prozess abgeschlossen.

Hinweis: Für den Pairing-Prozess sollte der Abstand zwischen Sender und Empfänger weniger als zwei Meter betragen. Der Pairingmodus ist abgeschlossen, der Sender ist betriebsbereit. Sollte der Antrieb bei Tastendruck nicht anlaufen, lassen Sie die Taste kurz los und betätigen Sie diese erneut. Ggf. wiederholen Sie den Vorgang.



Nehmen Sie die Antriebssysteme nacheinander und nicht mehrere Systeme gleichzeitig in Betrieb. Die Handsender können sonst von den Antrieben / Steuerungen nicht eindeutig zugeordnet werden.