

# MONTAGE- UND GEBRAUCHSANLEITUNG

## MODELL OD1021 NEO

© 2021 KURT BEIER & KATI QUINGER



Moderne Bodenpolster  
auf einem Outdoorplateau



Stylische Rückenkissen in 2 Varianten  
(Switch (Abb.) und Moba)

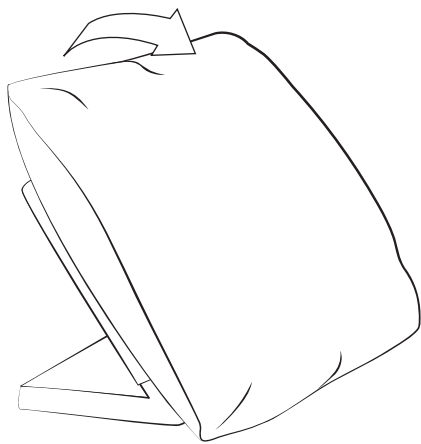


Praktische Hocker/Armteile

## Gebrauch der Rückenfunktion, Rückenkissen Moba, Typ: 609/611/612/613:

Verstellen der Rückenschräge:

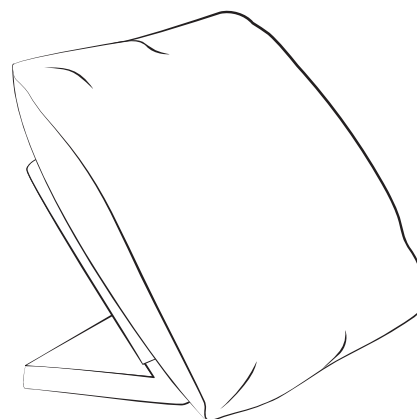
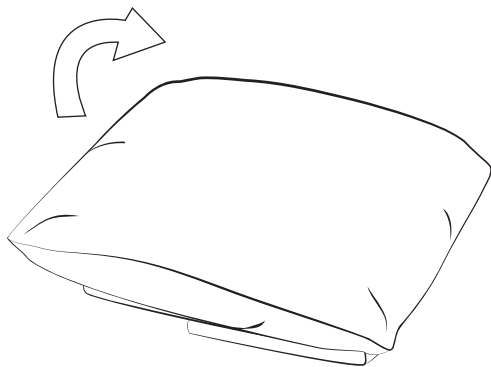
1. Greifen Sie den Rücken von außen und ziehen Sie ihn leicht nach vorne (auf sich zu), um die gewünschte Position einzustellen.



2. Um in die Nullstellung zu gelangen, ziehen Sie den Rücken leicht über den oberen Punkt hinaus (auf sich zu) und klappen Sie ihn bis zur Nullstellung ab (waagrecht).



3. Aus der Nullstellung können Sie den Rücken wieder in die gewünschte Position einstellen.



## Rückenkissen Switch, Typ: OD0001:

**SWITCH** - DAS BESONDERE KISSEN, AUFLEGEN WO IMMER DU WILLST. MIT EINEM SWITCH VOM SITZEN ZUM LIEGEN. ORIGINAL EASY SWITCH. FÜRS SOFAGEFÜHL IM BETT ODER AUF DEM TEPPICH. ALS ZUSATZRÜCKEN FÜR TIEFE SOFAS.



1. Lieferzustand



2. Nehmen Sie das Kissen und schieben sie es von vorne auf das Rückengestell.



3. Das Bullfrog-Label sollte sich hierbei rechts unten befinden.



Sitzposition



Liegeposition



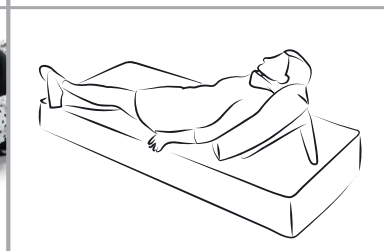
Individuell einstellbarer Sitzkomfort durch Verschieben des Kissens



Sitzposition

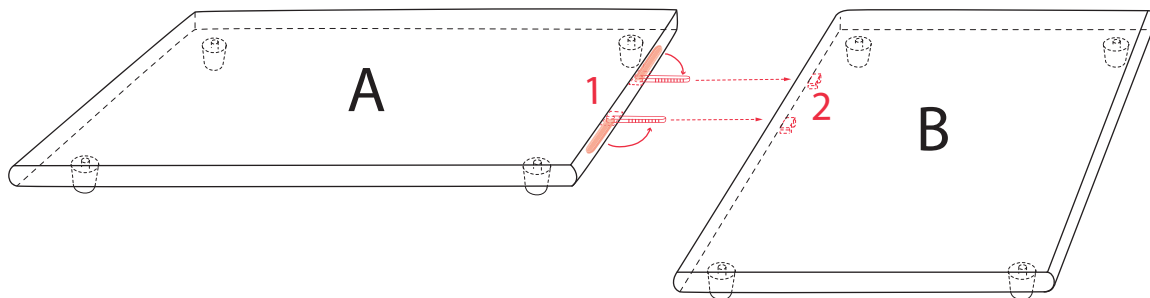


Liegeposition

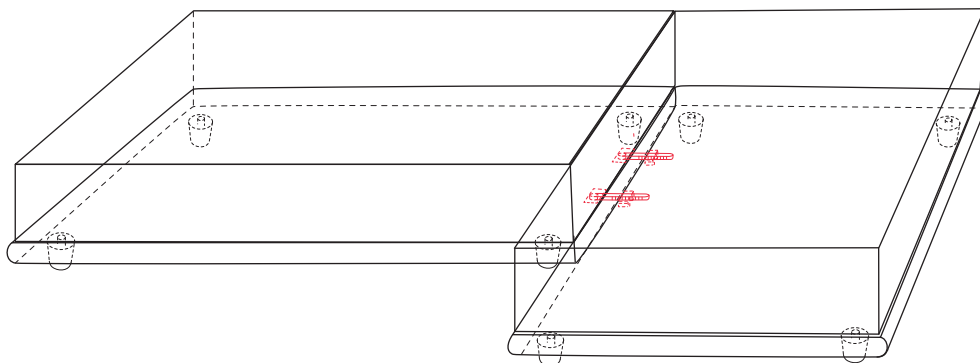


Elementverbinder (gegen Aufpreis):

1. Verbinderratschen 1 von Teil A nach außen drehen.
2. Teil A und B fest zusammenschieben, so dass die Zungen 1 in die Rasterteile 2 greifen.  
(Klackgeräusch muss hörbar sein!)



3. Polster auflegen.



4. Bei Demontage das Teil B mit den Zungen 2 etwas anheben und wegziehen.

