

# PRODUKTINFORMATION MODELL 0001 KISSEN

© KURT BEIER & KATI QUINGER



*Bullfrog bietet eine große Auswahl an Kissen an. Passend zu jedem Modell geben wir Kissenempfehlungen ab. Sollten Sie weitere Kissen für Ihre individuelle Raumgestaltung wünschen, beraten wir Sie gerne.*

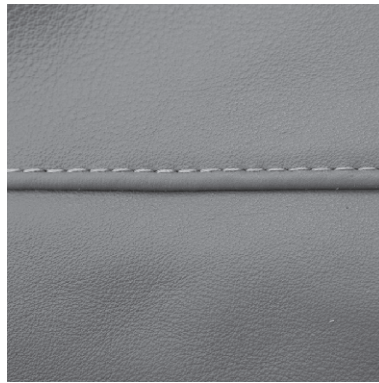


Achtung! Mögliche Nahtvarianten sind den Kissen zugeordnet!

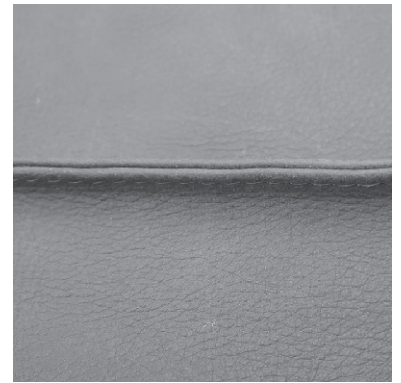
Nahtvarianten:



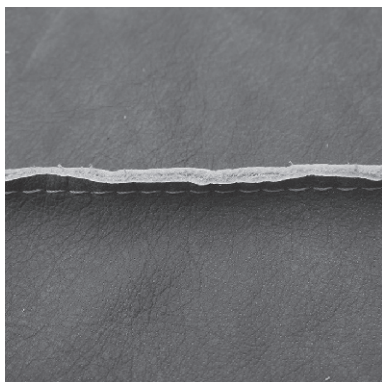
Kaltnaht



Kappnaht



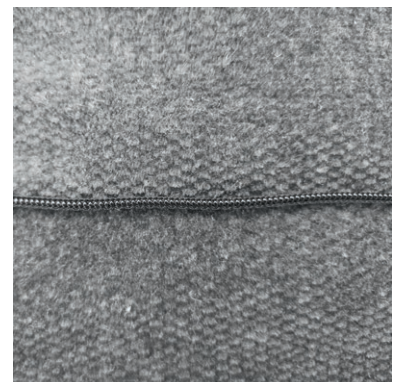
Biese



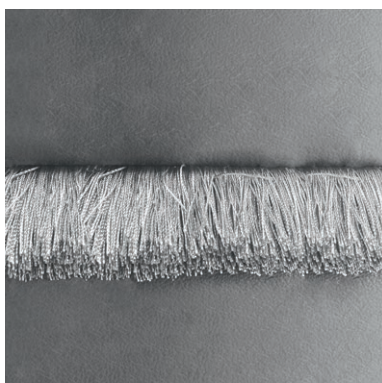
Offenkantig



Kettelnaht



Keder-RV\* (Keder-Reißverschluss)



Keder-KF\* (Keder-Fransen)

**INFO:**

Die Nahtfarbe bei *Ziernahten/Führungsnähten* ist wahlweise Ton in Ton oder als Kontrastnaht in den Farben Weiß, Natur, Grau, Rost und Schwarz möglich. Auf Anfrage auch Sondernahtfarben möglich.

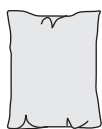
\**Keder-RV*: wahlweise in den Farben Schwarz, Rot, Natur oder Hellgrau.

\*\**Keder-Fransen*: in der Farbe Gold

17.06.2023

## FUNKI

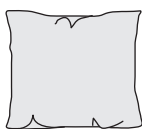
Kissen mit Ziernähten (wahlweise Ton in Ton oder farblich abgesetzt!)



**Funkki S**  
Funktionskissen  
(Spitzkissen)  
(Kaltnaht)  
(Leder: Offenkantig)  
62 x 78  
**582**



**Funkki S**  
Funktionskissen  
(Spitzkissen)  
KR (Keder-RV)  
62 x 78  
**582KR**  
Keder-RV: wahlweise  
in den Farben  
Schwarz, Rot, Natur  
oder Hellgrau



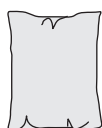
**Funkki L**  
Funktionskissen  
(Spitzkissen)  
(Kaltnaht)  
90 x 78  
**583**



**Funkki**  
Funktionskissen  
(mit Abnäher)  
(Kaltnaht)  
62 x 78  
**586**



**Funkki S**  
Funktionskissen  
(Spitzkissen)  
(Dekorative Kettelnäht)  
62 x 78  
**589**



**Funkki S**  
Funktionskissen  
(Spitzkissen)  
(Biese)  
62 x 78  
**599**

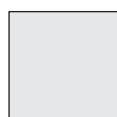
Kissen mit Ziernähten (wahlweise Ton in Ton oder farblich abgesetzt!)



**Kissen**  
(Spitzkissen)  
(Kaltnaht)  
78 x 34  
**566**



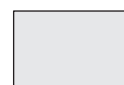
**Kissen**  
(Spitzkissen)  
(Kaltnaht)  
78 x 58  
**902**



**Kissen**  
(Spitzkissen)  
(Kaltnaht)  
72 x 72  
**904**



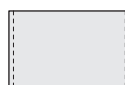
**Cocu**  
Dreieckskissen  
(Stoff: Kaltnaht)  
65 cm  
**906**



**Kissen**  
(Spitzkissen)  
(Kaltnaht)  
80 x 52  
**919**



**Kissen**  
(Spitzkissen)  
(Stoff)  
(Seiten: Biese)  
80 x 52  
**920**



**Kissen**  
(Spitzkissen)  
(Stoff)  
(Seiten: Dekorative  
Kettelnäht)  
80 x 52  
**921**



**Kissen**  
(Spitzkissen)  
(Leder)  
(Seiten: offenkantig)  
80 x 52  
**923**



**Kissen**  
(Spitzkissen)  
(Dekorative  
Kettelnäht)  
60 x 40  
**925**



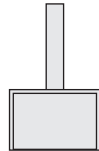
**Kissen**  
(Spitzkissen)  
(Dekorative  
Kettelnäht)  
78 x 60  
**927**

Jedes Kissen ist ein von Hand gefertigtes Unikat. Daher können Maßdifferenzen zu den hier angegebenen Größen entstehen. Ursachen sind unterschiedliche Bezugsmaterialien (Stoff, Leder) und verschiedene Nahtvarianten.

Kissen mit Ziernähten (wahlweise Ton in Ton oder farblich abgesetzt!)



Kissen  
(Kaltnaht)  
ø 50  
**OD931**



Kissen  
zum Überhängen  
(Spitzkissen)  
(Stoff: Biese)  
(Leder: Offenkantig)  
60 x 40  
**936**



Kissen  
(mit Abnäher)  
70 x 40  
**940**



Kissen  
(Spitzkissen)  
(Kaltnaht)  
78 x 60  
**949**



Kissen  
(Spitzkissen)  
KR (Keder-RV)  
78 x 60  
**949KR**  
Keder-RV: wahlweise  
in den Farben  
Schwarz, Rot, Natur  
oder Hellgrau



Kissen  
(Spitzkissen)  
(Kaltnaht)  
38 x 38  
**950**



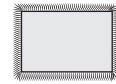
Kissen  
(Überwurfkissen)  
(Kaltnaht)  
70 x 60  
**955**



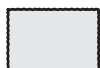
Kissen  
(Überwurfkissen)  
KR (Keder-RV)  
70 x 60  
**955KR**  
Keder-RV: wahlweise  
in den Farben  
Schwarz, Rot, Natur  
oder Hellgrau



Kissen  
(Spitzkissen)  
(Kaltnaht)  
60 x 40  
**967**



Kissen  
(Spitzkissen)  
KF (Keder-Fransen)  
(Kaltnaht)  
60 x 40  
**967KF**



Kissen  
(Spitzkissen)  
KR (Keder-RV)  
60 x 40  
**967KR**  
Keder-RV: wahlweise  
in den Farben  
Schwarz, Rot, Natur  
oder Hellgrau



Kissen  
(Spitzkissen)  
(Kaltnaht)  
60 x 47  
**969**



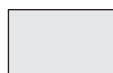
Kissen  
(mit Abnäher)  
(Stoff: Kaltnaht)  
(Leder: Kappnaht)  
50 x 50  
**972**



Kissen  
(mit Abnäher)  
(Stoff: Kaltnaht)  
(Leder: Kappnaht)  
58 x 58  
**973**



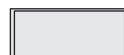
Kissen  
(Spitzkissen)  
(Stoff: Biese)  
(Leder: offenkantig)  
60 x 40  
**975**



Kissen  
(Spitzkissen)  
(Kaltnaht)  
70 x 45  
**988**



Kissen  
(Spitzkissen)  
(Leder)  
(offenkantig)  
78 x 34  
**998**



Kissen  
(Spitzkissen)  
(dekorative  
Kettelnäht)  
78 x 34  
**999**